

Schienenbefestigungssystem

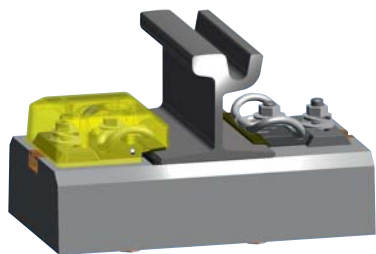
System W 21 SH

System W 21 SH mit Spannklemme Skl 21

Stufenlos regulierbares und vormontierbares W – Schienenbefestigungssystem auf Schwelle mit Halfeneisen, z.B. für Weichen.

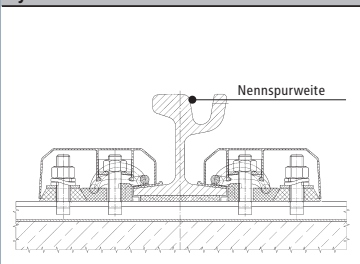
EIGENSCHAFTEN

- Spannklemme Skl 21 mit einer Dauerfestigkeit von 2,5 mm
- Kippschutz der Schiene durch die Mittelschleife der Spannklemme und durch ein spezielles Design der Winkel­führungsplatte
- Verwendung elastischer Schienenzwischenlagen
- Stufenlose Spurregulierung
- Einsatz mit verschiedenen Schienenprofilen ohne Austausch von Komponenten
- Austauschbarkeit aller Komponenten
- Einsatz im eingedeckten Gleis



Vossloh Fastening Systems GmbH
Postfach 18 60 · D-58778 Werdohl
Telefon +49 (0) 23 92/52-0
Telefax +49 (0) 23 92/52-375
info@vfs.vossloh.com

System W 21 SH



Kraft-Federweg-Diagramm, Spannklemme Skl 21

