

# Schienenbefestigungssystem für Betonschwellen

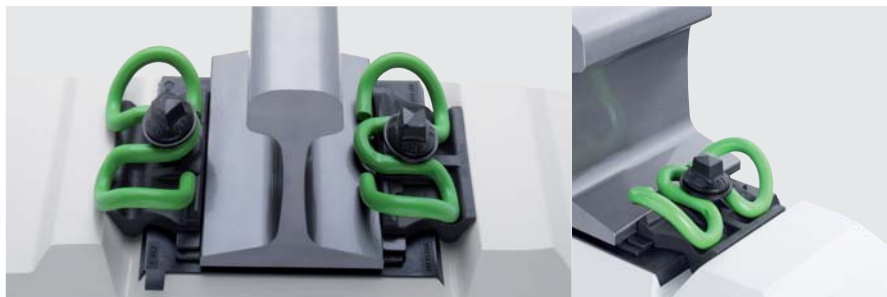
System W 14 HH

# System W 14 HH mit Spannklemme Skl 14 R

Schienenbefestigungssystem auf Betonschwelle für den Schotteroberbau im Schwerlastverkehr.

## EIGENSCHAFTEN

- Spannklemme Skl 14 R mit einer Dauerfestigkeit von 1,8 mm
- Kippschutz der Schiene durch die Mittelschleife der Spannklemme und ein spezielles Design der Winkelführungsplatte
- Vormontage aller Komponenten im Schwellenwerk möglich
- Reduzierung der Instandhaltungskosten durch dauerhaft elastische Verspannung der Schiene mit Spannklemmen (2 x 12 kN Spannkraft)
- Spurregulierung  $\pm 10$  mm in 2,5 mm Schritten

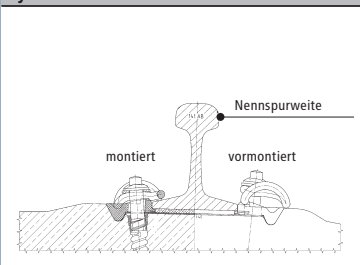


vormontiert

montiert



System W 14 HH



Kraft-Federweg-Diagramm, Spannklemme Skl 14 R

