



Systemes de fixation de rails hautement élastiques

Systeme E 14/systeme 300 UTS

Système E 14 avec attache élastique SKL 14

Amélioration de l'élasticité de la voie sur des traverses en béton déjà existantes.

Avantages

Ce système de fixation hautement élastique est conçu pour les traverses en voie ballastée. Lors de la transformation de W 14 en E 14, la traverse reste en voie. En plus, ce système a d'autres qualités:

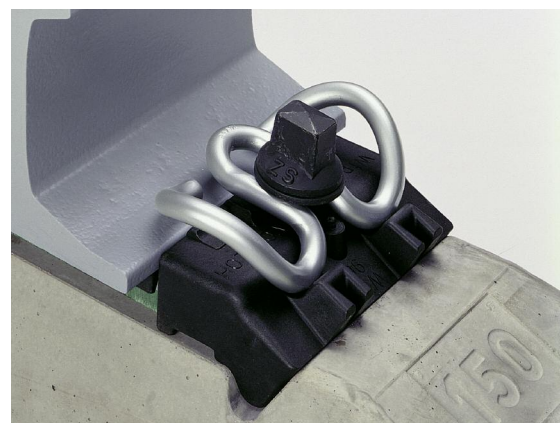
- Il est entièrement compatible avec le système W 14
- Il améliore le confort de roulement
- Il améliore le module de ballast
- Il crée moins d'usure de ballast

Propriétés

Grâce à une grande surface et comme le système 300 UTS, ce système assure une grande protection contre le basculement du rail et améliore la résistance à la fatigue.

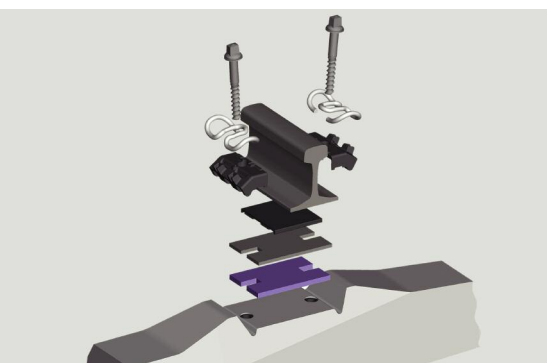
Le prémontage

Toutes les pièces de fixation peuvent être préinstallées sur les traverses dans l'usine de traverses, ce qui permet un montage mécanisé et automatique sur la voie.



Système 300 UTS avec attache élastique SKL 21

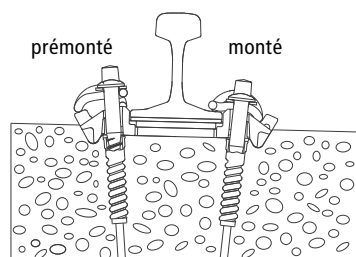
La solution pour le trafic ferroviaire conventionnel (régional).



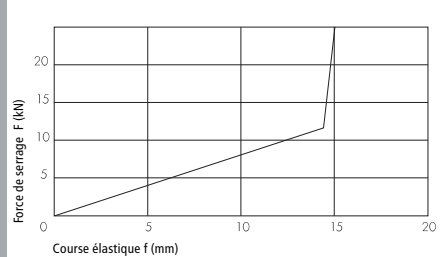
Système 300 UTS

Ce système 300 UTS grâce à la haute élasticité de la plaque intermédiaire est la solution pour le trafic ferroviaire régional. L'attache élastique SKL 21 offre une résistance élevée à la déflexion et procure un grand confort de roulement.

Système E 14/300 UTS



Représentation graphique, attache élastique SKL 14



Vossloh Fastening Systems GmbH
Boite postale 18 60 · D-58778 Werdohl
Allemagne
Telephone +49 (0) 23 92/52-0
Téléfax +49 (0) 23 92/52-375
info@vfs.vossloh.com

www.vossloh.com