

Schienenbefestigungssystem

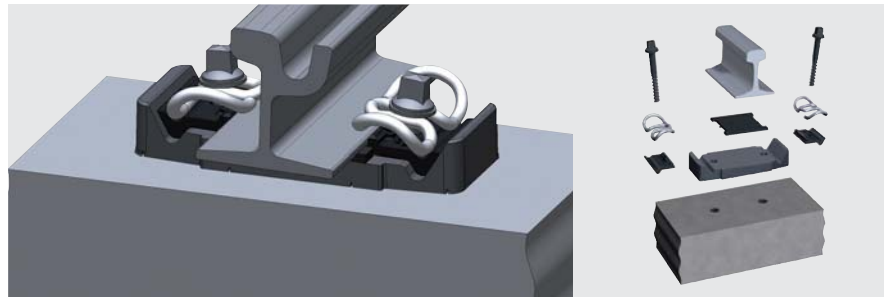
System DFF 21

System DFF 21 mit Spannklemme Skl 21

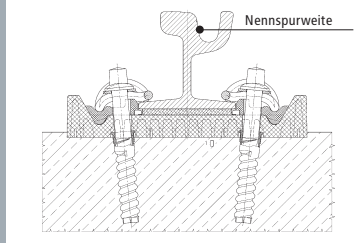
Hochelastisches Schienenbefestigungssystem als Einzelstützpunkt mit einer Schrauben-Dübelkombination zur Verankerung im Untergrund.

EIGENSCHAFTEN

- Spannklemme Skl 21 mit einer Dauerfestigkeit von 2,5 mm
- Spurregulierbar ± 10 mm mittels Winkelführungsplatten
- Höhenregulierbar
- Einsatz in Weichen
- Einsatz im eingedeckten Gleis
- Kippschutz der Schiene durch die Mittelschleife der Spannklemme und ein spezielles Design der Winkelführungsplatte
- Hohe elektrische Isolation



System DFF 21



Kraft-Federweg-Diagramm, Spannklemme Skl 21

