

Schienenbefestigungssystem für Arema Tie Plates

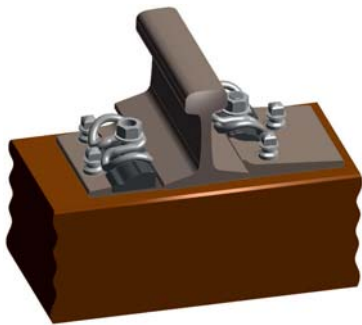
System BTE 14

System BTE 14 mit Spannklemme Skl 14 R

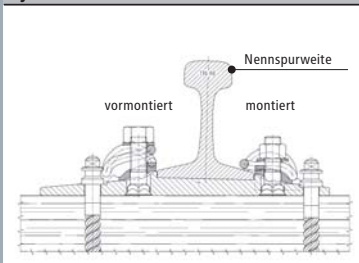
Elastisches Schienenbefestigungssystem mit Spannklemmen und Führungsplatten auf bestehenden Arema Tie Plates.

EIGENSCHAFTEN

- Spannklemme Skl 14 R mit einer Dauerfestigkeit von 1,8 mm
- Kippschutz der Schiene durch die Mittelschleife der Spannklemme
- Vormontage aller Komponenten auf der Schwelle möglich
- Reduzierung der Instandhaltungskosten durch dauerhaft elastische Verspannung der Schiene mit Spannklemmen (2 x 12 kN Spannkraft)



System BTE 14



Kraft-Federweg-Diagramm, Spannklemme Skl 14 R

