

Schienenbefestigungssystem für Feste Fahrbahn

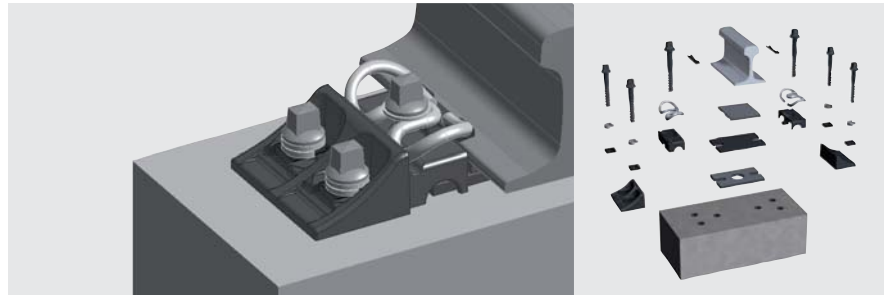
System 306

Feste Fahrbahn System 306 mit Spannklemme Skl 20

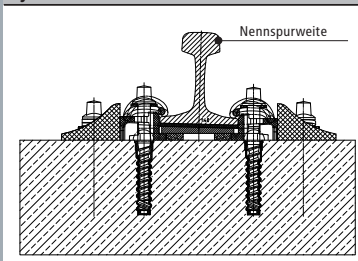
Hochelastisches Schienenbefestigungssystem als Einzelstützpunkt für Feste Fahrbahn oder Schwellen ohne Betonschulter auf Basis des bewährten Systems 300.

EIGENSCHAFTEN

- Spannklemme Skl 20 mit einer Dauerfestigkeit von 2,5 mm
- Seitenregulierbar mit doppelt verzahnten Spurplättchen
- Höhenregulierbar
- Austauschbarkeit aller Komponenten
- Hohe Elastizität der Zwischenplatte (20 kN/mm)
- Kippschutz der Schiene durch die Mittelschleife der Spannklemme



System 306



Kraft-Federweg-Diagramm, Spannklemme Skl 20

